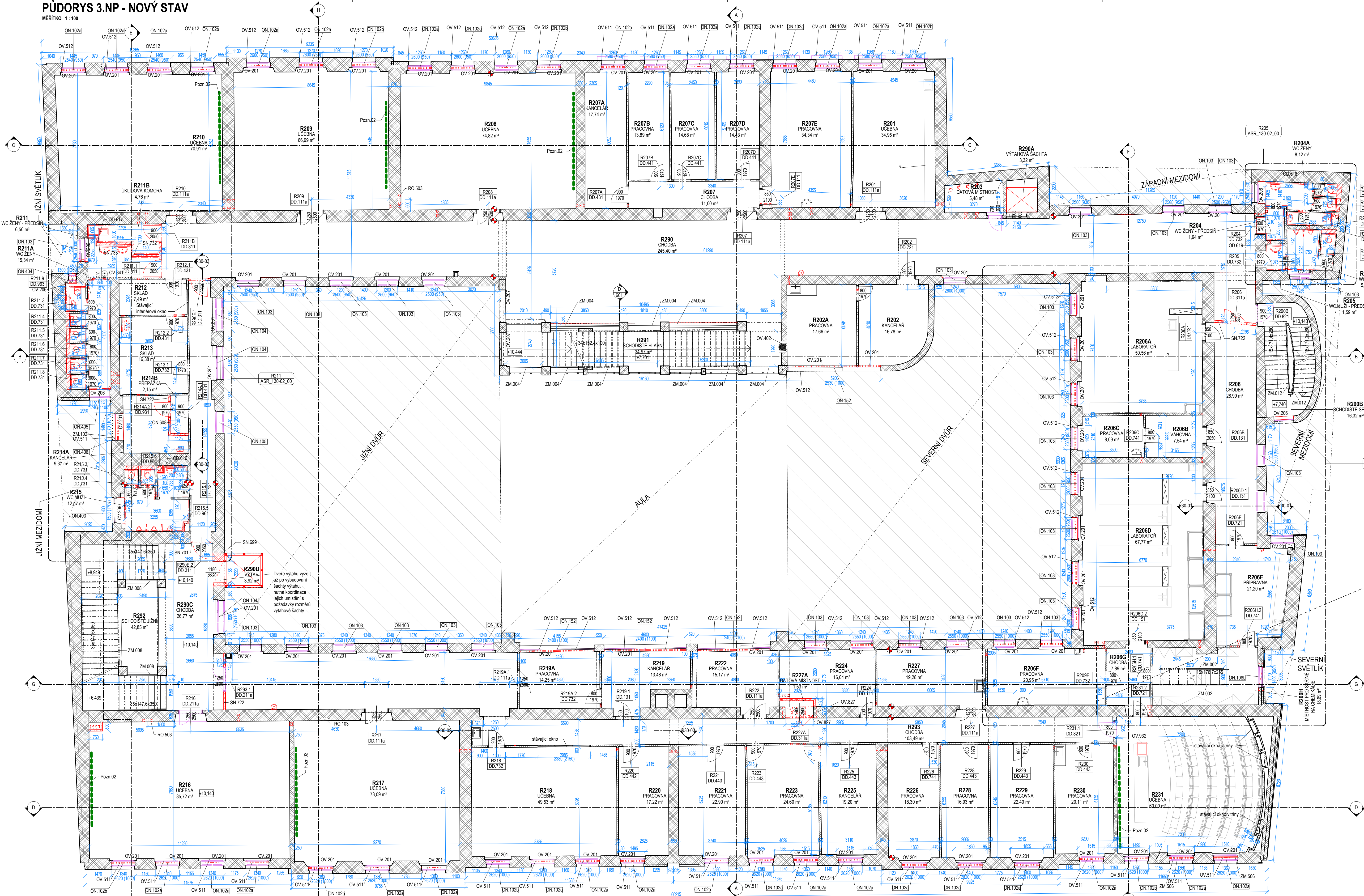


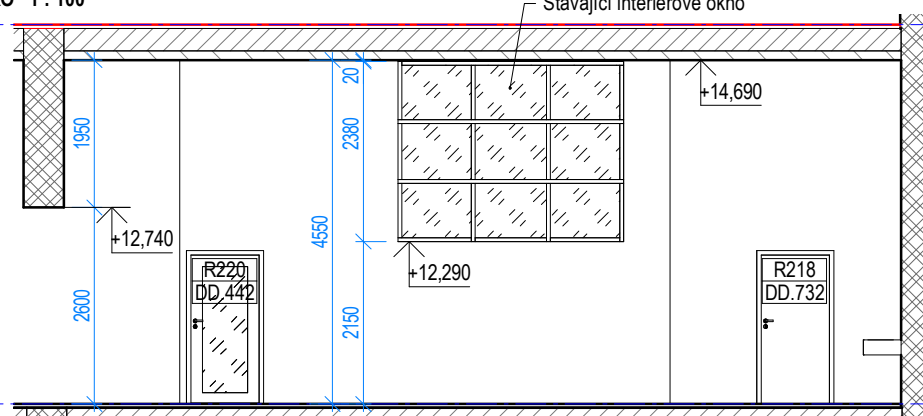
PŮDORYS 3.NP - NOVÝ STAV

MĚRÍTKO 1:100



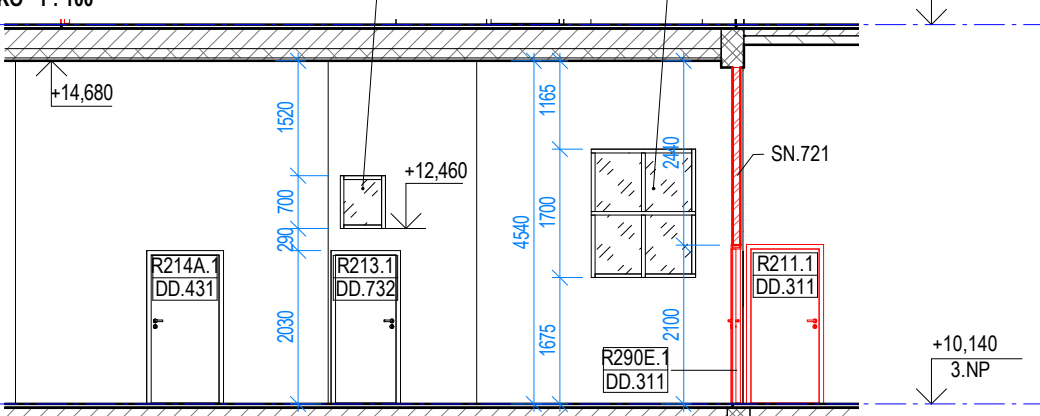
ŘEZ R30-02

MĚRÍTKO 1:100



ŘEZ R30-03

MĚRÍTKO 1:100



LEGENDA MATERIÁLŮ

- STÁVAJÍCÍ ZDVO
- NOVÉ ZDVO
- NOVÉ SDK KONSTRUKCE
- STÁVAJÍCÍ ZEMINA
- KACÍREK
- DVORY A MEZIDOMÍ
- NOVÉ KONSTRUKCE
- VÝMĚNA PRVKŮ
- PYLONOVÁ TABULE
- VÝMĚNA DVĚRNÍHO KŘÍDLA
- VÝMĚNA DVĚRNÍHO KŘÍDLA, VČETNĚ ZÁRUBNĚ

POZNÁMKY:
STŘECHA AULY JE NEPOCHOZÍ Z DŮVODU NEVYHOVUJÍCÍHO STATICKÉHO STAVU. PŘÍSTUP NA STŘECHU BUDE UMOCNĚN POUŽÍMÍ UŘEĐENÍ PED. PROVEDENÍ TAKOVÁ OPATŘENÍ, KTERÁ ZAMEZÍ NEPOVOLANÝM OSOBÁM VSTUPU NA STŘECHU AULY A VYVEŠÍ TABULKU INFORMUJÍCÍ O ZÁKAZU VSTUPU.
KLEMPÍRSKÉ VÝROBKÝ JSOU PODROBNĚ POPSÁNY VE VÝKRESECH ASR.511 - SPECIFIKACE KLEMPÍRSKÝCH VÝROBKŮ.
PODLADY JSOU PODROBNĚ POPSÁNY VE VÝKRESECH ASR.451 - SPECIFIKACE PODLAH.
PODHLAVY JSOU PODROBNĚ POPSÁNY VE VÝKRESECH ASR.452 - SPECIFIKACE PODHLAVÍ.
OMÍTKY JSOU PODROBNĚ POPSÁNY VE VÝKRESECH ASR.453 - SPECIFIKACE OMÍTEK.
NA PARAPETECH OKEN BUDE PROVEDENA SAKOVÁ OMÍTKA. ROZSAH A PODROBNĚŠÍ POPIS VIZ ASR.453 - SPECIFIKACE OMÍTEK.
STŮPKOVÉ DEKORACE JSOU PODROBNĚ POPSÁNY VE VÝKRESECH ASR.454 - SPECIFIKACE STŮPKOVÉ DEKORACE INTERIERU.
MALBY JSOU PODROBNĚ POPSÁNY VE VÝKRESECH ASR.455 - SPECIFIKACE MALBY.
OBKLADY JSOU PODROBNĚ POPSÁNY VE VÝKRESECH ASR.456 - SPECIFIKACE OBKLADŮ.
ZDĚNĚ A SÁDKOKARTONOVÉ STĚNY JSOU PODROBNĚ POPSÁNY VE VÝKRESECH ASR.457 - SPECIFIKACE ZDĚNÝCH STĚN.
A ASR.458 - SPECIFIKACE SDK STĚN.
DVORKY JSOU PODROBNĚJŠÍ SPECIFIKOVÁNY VE VÝKRESECH ASR.451 - SPECIFIKACE DVORKŮ.

NIKY PO DEMONTÁŽI STÁVAJÍCÍCH ROZVÁDEČŮ, KTERÉ NEBUDOU VYLÍŽTY PRO NOVÉ ROZVÁDEČE, BUDOU ZADĚNÝ ZÁRUBENÝ STEJNÝM MATERIÁLEM JAKO PŮVODNÍ STĚNA.
REGALOVÉ SYSTÉMY S KOLEJNICEM BUDOU OCHRÁNĚNY PO DOBU REKONSTRUKCE, VČETNĚ SAMOSTATNÉ OCHRANY KOLEJNIC. PODROBNĚJŠÍ VIZ ASR.521 - SPECIFIKACE OSTATNÍCH A ZÁMEČNÝCH VÝROBKŮ.
PED V KERAMICKÉ DÍLNĚ, TREZOR V PODLAŽNĚ, SVĚTLNÉ CHEMICKÉ A SLUŽY V GRAFICKÉ DÍLNĚ BUDOU PŘEMÍSTĚNY V RÁMCI OBJEKTU. BUDOU CHRÁNĚNY PO DOBU REKONSTRUKCE A UMÍSTĚNY ZPĚT NA PŮVODNÍ MÍSTO, VČETNĚ PŘÍPOJENÍ NA PŘÍPOJACÍ BODY.
POZNÁMKY NA VÝKRESE:
POZN.01 - PRIZNANÁ SPÁRA MEZI STÁVAJÍCÍ ZDĚNOU A NOVOU SDK STĚNOU.
POZN.02 - PLYNOVÁ TABULE - NUTNÁ KOORDINACE GENERALNÍM DODAVATEL PŘI REALIZACI. ZAJIŠTĚNÍ STAVENÍ.
PŘÍPADOVOSTI (ZEM. PODLAH. V AULĚ A M.C. R110) PRO DODÁVKU PLYNOVÝCH TABULÍ, VÝROBEK JE PŘÍMOU DODÁVKOU INVESTITORA.

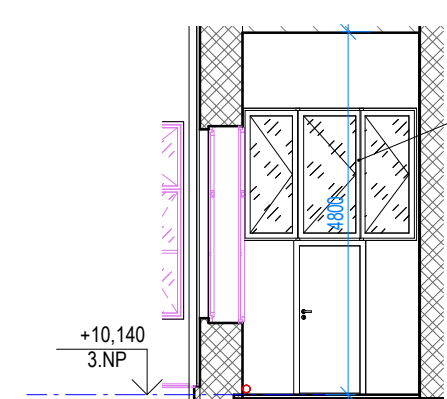
DILATACE - ODHÁLENÍ ZDVA ODSTRÁNĚNÍ OMÍTKY PO CELE VÝŠCE STĚN V ŠÍŘCE 900 mm ZA ÚČELEM NALÉZT NEPROVÁZENÉ ZDVO - DILATACE NÁSLEDNĚ ŘEŠENÍ DILATACE A JEJÍ PŘÍPADNĚ PRORÁZNUTÍ BUDE ROZHODNUTO STÁTKEM PO OBHLÍDE MÍST. PO ÚPRAVĚ DILATACE BUDE PROVEDENA NOVÁ OMÍTKA S PRIZNANOU SPÁROU S TRVALÉ

TABULKA ROZVÁDEČŮ

Ozařovací typ	Komentář k typům	Popis	Podst.
R103	Stávající rika, úprava pro nový rozváděč - uborování, obestřívka, zaštitění	Rozměry 942x572x156	1
R2053	Nová rika pro rozváděč. Vybavení rika do hloubky 200mm	Rozměry 942x572x156	2
Celkový součet:			3

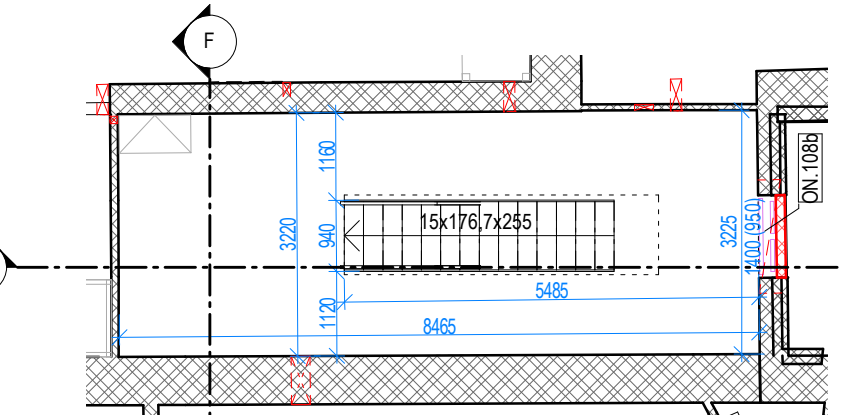
Řez R30-01

MĚRÍTKO 1:100



MEZIPATRO +12,790

MĚRÍTKO 1:100



±0,000 = 199,630 m n.m.
SOÚR. SYSTÉM S-JTSK / GRID SYSTEM S-JTSK.
VÝŠKOVÝ SYSTÉM BpV / VERTICAL SYSTEM BpV

GENERALNÍ PROJEKTANT / HEAD DESIGNER

OBERMEYER
HELIKA a.s.

VEDOUcí PROJEKTU / PROJECT MANAGER

Ing. Jan Korbout

PROJEKTANT / DESIGNER

OBERMEYER
HELIKA a.s.

BERANOVÝCH 65

P.O.BOX 4, 199 21 PRAHA 9

TEL.: +420 281 097 222

EMAIL: info@obermeyer.cz

NAZEV ZÁKÁZKY / PROJECT NAME

PedF - Etapová rekonstrukce objektu

Magdalény Rettigové 4, Praha 1

STUPEŇ PD / PROJECT STAGE

DOKUMENTACE PRO PROVEDENÍ STAVBY

SO 001

NAZEV PROFESNÍHO DÍLU / DESIGN SECTION

D.1.1 - ASR - ARCHITEKTONICKO-STAVEBNÍ ŘEŠENÍ

NAZEV DOKUMENTU / DOCUMENT TITLE

PŮDORYS 3.NP

NOVÝ STAV

NAZEV SOUBORU / FILE NAME

1110855 _ **DPS** _ D _ 001 _ **ASR** _ 130 _ 00

ČÍSLO PROJEKTU / PROJECT NO.

STUPEŇ PD / STAGE

ČÁST / CODE

SO / IO / PART

PROFESNÍ DÍL / SECTION

ČÍSLO DOKUMENTU / DOCUMENT NO.

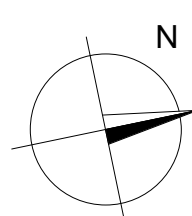
REVIZE / REV.

LEGENDA MÍSTNOSTÍ

Číslo	Název	Plocha
R201	ÚČEBNA	34,95 m²
R202	KANCELÁŘ	16,78 m²
R202A	PRACOVNA	17,66 m²
R203	DATOVÁ MÍSTNOST	5,46 m²
R204	WC ŽENY - PŘEDSÍN	1,94 m²
R204A	WC ŽENY	8,12 m²
R205	WC MUŽ - PŘEDSÍN	1,59 m²
R205A	WC MUŽ	5,93 m²
R206	CHODBA	28,99 m²
R206A	LABORATOR	50,56 m²
R206B	VÁHOVNA	7,54 m²
R206C	PRACOVNA	8,09 m²
R206D	LABORATOR	67,77 m²
R206E	PŘÍPRAVNA	21,20 m²
R206F	PRACOVNA	20,95 m²
R206G	CHODBA	7,89 m²
R206H	MÍSTNOST PRO SKLÁNĚ NA CHEMICKÁLE	18,69 m²
R207	CHODBA	11,00 m²
R207A	KANCELÁŘ	17,74 m²
R207B	PRACOVNA	13,89 m²
R207C	PRACOVNA	14,88 m²
R207D	PRACOVNA	14,43 m²
R207E	PRACOVNA	34,34 m²
R208	ÚČEBNA	74,82 m²
R209	ÚČEBNA	66,99 m²
R210	ÚČEBNA	70,91 m²
R211	WC ŽENY - PŘEDSÍN	6,50 m²
R211A	WC ŽENY	15,34 m²
R211B	UKLIDOVÁ KOMORA	4,76 m²
R212	SKLAD	7,49 m²
R213	SKLAD	16,38 m²
R214	PŘÍPRAVNA	9,37 m²
R215	WC MUŽ	2,15 m²
R216	ÚČEBNA	85,72 m²
R217	ÚČEBNA	73,09 m²
R218	ÚČEBNA	49,53 m²
R219	KANCELÁŘ	13,48 m²
R219A	PRACOVNA	14,25 m²
R220	PRACOVNA	17,22 m²
R221	PRACOVNA	22,90 m²
R222	PRACOVNA	15,17 m²
R223	PRACOVNA	24,60 m²
R224	PRACOVNA	16,04 m²
R225	KANCELÁŘ	19,20 m²
R226	PRACOVNA	18,30 m²
R227	PRACOVNA	19,28 m²
R227A	DATOVÁ MÍSTNOST	1,53 m²
R228	PRACOVNA	16,93 m²
R229	PRACOVNA	22,40 m²
R230	PRACOVNA	20,11 m²
R231	ÚČEBNA	60,00 m²
R230A	CHODBA	245,40 m²
R230B	VÝTAHOVÁ ŠACHTA	3,32 m²
R230C	SCHODIŠTE SEVERNÍ	16,32 m²
R230D	CHODBA	26,77 m²
R230E	VÝTAH	3,52 m²
R230F	CHODBA	19,09 m²
R231	SCHODIŠTE HLAVNÍ	34,97 m²
R232	SCHODIŠTE JIŽNÍ	42,85 m²
R233	CHODBA	103,49 m²
		1723,40 m²

Pylonové tabule

Podst.	Popis
6	Pylonové tabule nejsou dodávkou tohoto projektu. Specifikace viz AV projekt.



OBJEDNATEL / CLIENT

OBERMEYER
HELIKA a.s.

BERANOVÝCH 65

P.O.BOX 4, 199 21 PRAHA 9

TEL.: +420 281 097 222

EMAIL: info@obermeyer.cz

UNIVERZITA KARLOVA, PEDAGOGICKÁ FAKULTA

MAGDALÉNY RETTIGOVÉ 4/74

116 39 PRAHA 1

ING. PETER MATIÁŠ, JIŘKA VÝŠNÝ

KONTROLA / CHECKED BY

Ing. Jan Korbout

NAZEV PROFESNÍHO DÍLU / DESIGN SECTION

D.1.1 - ASR - ARCHITEKTONICKO-STAVEBNÍ ŘEŠENÍ

NAZEV DOKUMENTU / DOCUMENT TITLE

PŮDORYS 3.NP

NOVÝ STAV

NAZEV SOUBORU / FILE NAME

1110855 _ **DPS** _ D _ 001 _ **ASR** _ 130 _ 00

ČÍSLO PROJEKTU / PROJECT NO.

STUPEŇ PD / STAGE

ČÁST / CODE

SO / IO / PART

PROFESNÍ DÍL / SECTION

ČÍSLO DOKUMENTU / DOCUMENT NO.

REVIZE / REV.

KOPIE / COPY